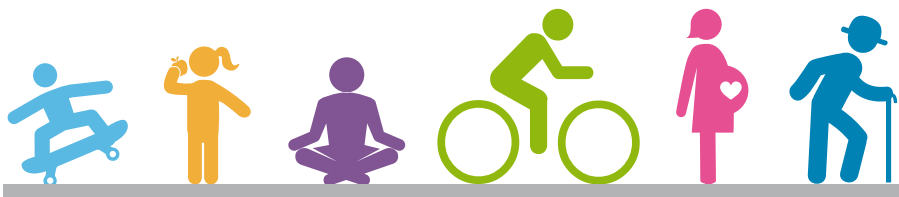


# JUNTOS CONTRA EL CÁNCER



**CONSEJOS QUE PUEDEN  
AYUDAR A DETECTAR EL CÁNCER  
DE COLON Y RECTO**

**SALUD RESPONDE**  
**600-360-7777**  
PROFESIONALES DE LA SALUD ATENDIENDO TUS DUDAS LAS 24 HORAS, LOS 7 DÍAS A LA SEMANA.



Ministerio de  
Salud



Gobierno de Chile

## ¿QUÉ ES EL CÁNCER DE COLON?



Es un tumor maligno del intestino grueso o del recto, se presenta habitualmente alrededor de los 50 años.

**EN CHILE, EL CÁNCER DE COLON Y RECTO ES LA TERCERA CAUSA DE MUERTE ENTRE LOS CÁNCERES DEL APARATO DIGESTIVO.**

## SIGNOS DE ALARMA

-  **Alteración de las deposiciones: estitiquéz o diarrea.**
-  **Deposiciones con sangre.**

## FACTORES DE RIESGO

-  **Familiar directo con antecedente de cáncer de colon.**
-  **Antecedentes familiares de pólipos.**

**SI USTED PRESENTA ALGUNO DE ESTOS SIGNOS DE ALARMA O FACTORES DE RIESGO**

**CONSULTE RÁPIDAMENTE EN UN CENTRO DE SALUD PÚBLICO O PRIVADO**

**SALUD RESPONDE**  
**600-360-7777**

PROFESIONALES DE LA SALUD ATENDIENDO TUS DUDAS LAS 24 HORAS, LOS 7 DÍAS A LA SEMANA.